

COMUNE DI ABBADIA SAN SALVATORE
(Provincia di Siena)
AREA TECNICA (Servizio LL.PP.-Ambiente-Manutenzioni)

SOSTITUZIONE MANTO DI COPERTURA IN FIBROCEMENTO
IMMOBILE CINEMA TEATRO AMIATA

COMMITTENTE:

AMMINISTRAZIONE COMUNALE DI ABBADIA SAN SALVATORE

- STATO MODIFICATO -

TAV. N° 8

scala

1:200

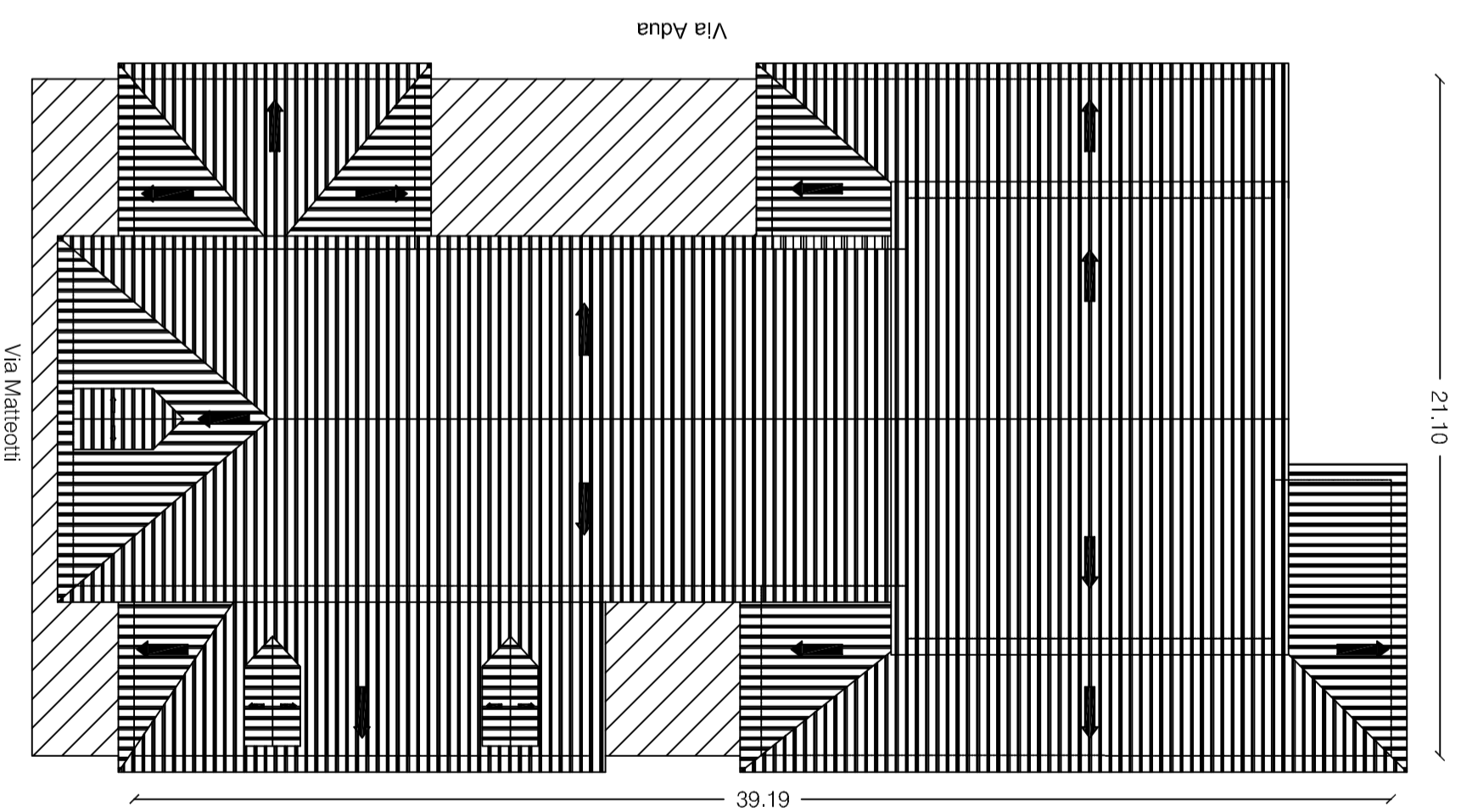
pianta copertura con individuazione andamento falde

PROGETTAZIONE :

UFFICIO TECNICO COMUNALE
DI ABBADIA SAN SALVATORE

Geom. Antonio Petrucci
Geom. Catani Gianluca
Geom. Nisti Caterina
Geom. Esposito Andrea
Collaboratore: Baiocchi Letizia

Abbadia San Salvatore Aprile 2009



Pianta copertura con individuazione dell'andamento delle falde